

SEITOKU TIMES

# Wa

在学生のための情報誌

## No.222 INDEX

- 聖徳祭に参加しよう！……………P 2
- 学友会とは？……………P 3
- クラブ・同好会紹介……………P 4
- 入講に際しての注意……………P 5
- 学内施設を利用しよう！……………P 6~7
- キャンパスカレンダー……………P 8

今回のWa222号は聖徳祭、学友会、クラブに関する情報を中心に集めました。  
コロナウイルス感染症は続いておりますが、学内での対面授業は少しずつ始まってきています。  
「新たな大学生活のルール」をもとに、それぞれが感染症拡大防止を意識して過ごしましょう。  
コロナウイルス感染症の少しでも早い終息を願って。



# 聖徳祭に参加しよう！

## 第56回 聖徳祭

聖徳祭テーマ「今こそ共に響かせよう！ 彩り豊かな私たちの声」

今年度はオンラインの開催となりました。

日頃の授業、研究の成果や学科、クラスで1つのテーマに取り組んだ動画、クラブ・同好会の発表、海外研修の写真のスライドなど、聖徳の学びを彩り豊かに配信予定です。

今こそ一つになって聖徳祭を盛り上げていきましょう！

開催日：令和2年11月14日(土)・15日(日) 公開

URL：<https://www.seitoku-u.ac.jp/seitoku-sai/>

オンライン聖徳祭2020  
公式サイト



## 例年の聖徳祭

華やかな野外ステージ(ミュージカル・ハワイアンダンス等)をはじめ、パティシエを目指す学生たちによる手作りケーキの販売、地域とのコラボ企画NETWORK(松戸市にある企業や飲食店の参加など)、企画を楽しみながら参加できるクイズラリー、人間栄養学部による「食」の講演会など、世代を問わず楽しめる多彩な企画が催されました。

今年度は昨年度と同じ形式で開催することは叶いませんでしたが、オンラインでの開催は初めての試みとなりますので、ぜひ皆さん、ご覧ください！



# 学友会とは？

学友会は、本学教職員、全学生で構成されていて、なかでも学友会役員が中心となって活動しています。

学友会役員は【本部】【部長会】【聖徳祭】の3つの部署に分かれて活動しています。現在は新型コロナウイルス感染症の影響でオンラインでのみ活動を行っておりますが、通常時はクリスタルホール2階の学友会室(ジャンティの奥)で皆さんのことをお待ちしておりますので、気軽にお訪ねください♪



## 本部

学内の「環境向上」を目標に活動中！落ち葉掃き等の清掃活動や、ペットボトルキャップを回収する「エコキャップ回収活動」にも取り組んでいます！学友会の支えとなる部署として、イベント等が円滑に行われるよう、サポートを行っています♪

## 部長会

学内で、年数回行われるクラブ・同好会のパフォーマンスや発表の場【〇〇フェスタ】等を運営し、クラブ・同好会が盛り上がるように活動しています！

クラブ・同好会等についてのご質問がありましたら、以下のQRよりご連絡ください。

新入生はもちろん、在学生からのご質問も大歓迎です♪



## 聖徳祭

例年は各クラス2名ずつで選出される「聖徳祭実行委員」の皆さんにご協力いただき、事前の会議や、当日の運営を行っています。

今年は新型コロナウイルス感染症拡大防止のためオンラインで実施する事になりました。

みなさんでぜひ盛り上げてください！

詳細は2ページ

## 学友会 SNS

学友会SNSでは、イベント情報や会議のお知らせに加え、クラブ関係や学園祭情報、普段の学友会のお仕事風景も発信していますので、ぜひチェックをお願いします♪



Instagram



Twitter

# クラブ・同好会紹介

聖徳大学には、47のクラブ・同好会があり、日々楽しく活動しております！  
 気になる団体がありましたら、学友会へご連絡ください♪  
 現在は新型コロナウイルス感染症拡大防止をふまえ、順次活動を再開しています。

※活動写真は過去の物を使用しています。

## sports

### 運動系クラブ・同好会

- \*剣道部
- \*硬式庭球部
- \*スキー部
- \*ダンス部
- \*バスケットボール部
- \*バドミントン部
- \*バトン部
- \*バレーボール部
- \*ハワイアンダンス部
- \*ハンドボール部
- \*ラクロス部
- \*クラシックバレエ同好会
- \*聖徳アスレチック同好会
- \*レクリエーション同好会
- \*弓道同好会

レクリエーション同好会



バスケットボール部



オススメ  
ポイント

どの団体も経験者・未経験者問わず大歓迎です！  
 大会への出場や地域のイベントに参加するなど、楽しく活動しています♪  
 皆さんも一緒に青春の汗をながしませんか？

(2019実績)

## culture

### 文化系クラブ・同好会

- |             |                     |
|-------------|---------------------|
| *アテレコ研究部    | *エレクトーン同好会          |
| *E.S.S.     | *オペラ研究同好会           |
| *茶道部        | *教育研究同好会            |
| *児童文化研究部    | *弦楽同好会              |
| *写真部        | *香料研究同好会            |
| *手話研究部      | *生涯学習研究同好会          |
| *書道研究部      | *中国文化研究同好会          |
| *聖徳大学BBS    | *日本舞踊研究同好会          |
| *ハンドベル研究部   | *プリティッシュミュージック研究同好会 |
| *美術部        | *ボランティア同好会          |
| *フォークソングクラブ | *礼法同好会              |
| *漫画研究部      | *文芸研究同好会            |
| *ミュージカル部    | *音楽療法研究同好会          |
| *S.E.T.     | *キャリア研究同好会          |
| *TRPG同好会    | *吹奏楽同好会             |

日本舞踊研究同好会



写真部



オススメ  
ポイント

主に11月に行われる聖徳祭へ向けて活動を行っています！  
 地域の施設や保育園などと交流したり、ライブハウスで演奏を行ったりするなど、団体ごとに様々な活動をしています。

(2019実績)

### その他の活動団体

- \*吹奏楽研究会
- \*陸上競技部

陸上競技部



オススメ  
ポイント

様々な学部の学生が楽しく活動しています♪  
 吹奏楽研究会は警察音楽隊との共演や式典での演奏、  
 陸上競技部は年間たくさんの大会に出場し、活躍しています！(2019実績)

## 学友会 SNS

Instagram



Twitter



現在、コロナウイルスの影響で各団体の活動は準備中ですが、加入することは可能です！学友会のSNSで各団体を紹介していますので、ぜひご覧ください！



## FLYING

新入生へ配布しているクラブ・同好会紹介冊子です！各団体の部員が記事を作成しているため、活動の様子等が分かりやすく記載されています。  
 在学生向けに、学内限定サイトでも配信をしていますので、ぜひご覧ください！

## 加入方法

入部！

学友会経由で  
部長と連絡を取る

入りたい団体を見つけたら

# 入構に際しての注意

## 新型コロナウイルス感染症拡大防止を意識しよう！

秋学期より、オンラインの授業と対面授業を併用して行っていますが、大学キャンパスに入構される方については、入構前の健康チェックと行動記録の保管を行ってください。

- ・ 大学に登校する日は、自宅を出る前に必ず体温測定等健康観察を行い、下記URL又はQRコードより登校前チェック票を送信する。
- ・ 必ずマスクを着用する。
- ・ 入構後・食事前・トイレ後・共用物を触った後等は、必ず流水と石けんで30秒程度かけて手を洗う(手指消毒薬の使用も可)。
- ・ 密接な接触、近距離での会話、密になる行動は避ける。
- ・ 食事は必要時のみに留め、食事をする際は対面を避けて座り、会話は控える。
- ・ 入構時は行動記録(年月日、時刻、訪れた場所)や接触者リスト(氏名・続柄等)を必ず記録し、保存する(「行動記録票」・スケジュール管理アプリ等活用)。

QRコード



### 登校前チェック票

URL [https://forms.office.com/Pages/ResponsePage.aspx?id=AYb3z74j20en8CumHtFdvfmHbAXN\\_AVAv8eTX4l-IZZUOEVGvVJLQlhEN1pESDdRWjZLM0U5QzVGMC4u](https://forms.office.com/Pages/ResponsePage.aspx?id=AYb3z74j20en8CumHtFdvfmHbAXN_AVAv8eTX4l-IZZUOEVGvVJLQlhEN1pESDdRWjZLM0U5QzVGMC4u)

## ！ 感染症対策 へのご協力をお願いします

新型コロナウイルスを含む感染症対策の基本は、「手洗い」や「マスクの着用を含む咳エチケット」です。

### ①手洗い 正しい手の洗い方

手洗いの前に  
・爪は短く切っておきましょう  
・時計や指輪は外しておきましょう

- 流水でよく手をぬらした後、石けんをつけ、手のひらをよくこすります。
- 手の甲をのぼすようにこすります。
- 指先・爪の間を念入りにこすります。
- 指の間を洗います。
- 親指と手のひらをねじり洗います。
- 手首も忘れずに洗います。

石けんで洗い終わったら、十分に水で流し、清潔なタオルやペーパータオルでよく拭き取って乾かします。

### ②咳エチケット 3つの咳エチケット

電車や職場、学校など人が集まるところでやろう

× 何もせずに咳やくしゃみをする  
× 咳やくしゃみを手でおさえる

○ マスクを着用する(口・鼻を覆う)  
○ ティッシュ・ハンカチで口・鼻を覆う  
○ 袖で口・鼻を覆う

マスクがない時  
とっさの時

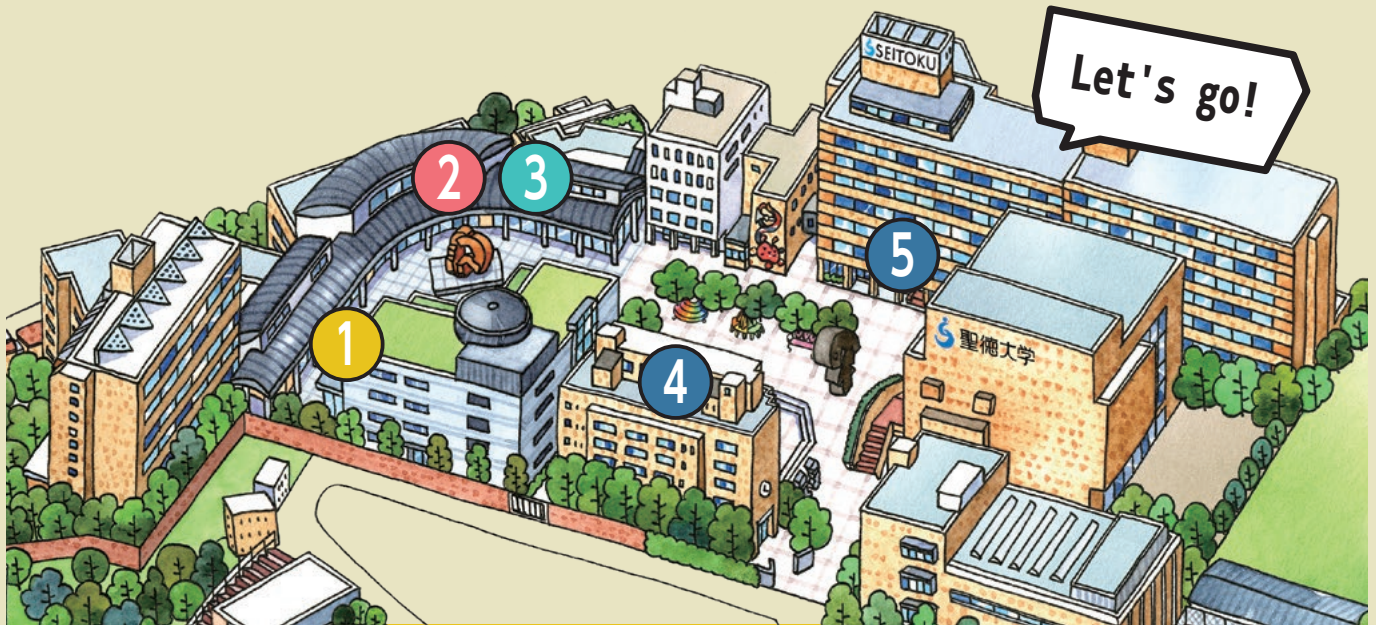
### 正しいマスクの着用

- 鼻と口の両方を確実に覆う
- ゴムひもを耳にかける
- 隙間がないよう鼻まで覆う

首相官邸  
厚生労働省

厚労省 検索

【出典：首相官邸 HPより】



## ① 聖徳ラーニングデザインセンター(1号館1056教室)

このセンターは、学生一人一人が自分の学びをデザインすることを目的としたセンターです。予約の上、個別指導やグループ指導が気軽に受けられます。

- 学習を進めたいが、学習計画の立て方や学び方は？
  - 聖徳教育Ⅲやその他の科目、試験対策などの勉強法は？
  - 就職試験に必要な文章の書き方や数学の学習方法は？
- その他、大学での学習に関するあらゆる相談を受けています。ぜひ、気軽に利用してください。



## ② 語学教育センター(1号館4階1404教室)



「英語を習ってきたのに使う機会が無い」「就職のときに英語の資格があるといいな」「そもそも英語が嫌いだから勉強の仕方が分からない」なんて思っていないですか？

語学教育センターは、そんな思いを解決してくれる心強い味方です！ネイティブの先生方と英語で話せる昼休みの「チャットタイム」、様々な国のゲストスピーカーの招致。「絵本の読み聞かせコンテスト」など楽しい活動を行っています。英語の自立学習ルームとしてカフェを利用する感覚で気軽に立ち寄ってください♪

## ③ 教職実践センター(1号館4階1403教室)

教職に関する総合的な調査や研究を進めるとともに、学部やコースを越えて教員を目指す学生の皆さんを支援するために設置されています。

「教員採用試験対策特別講座」を大学3年生の秋学期から正規授業とは別に開催し、教職教養、教科等の専門教養、論文などの学びと面接指導、場面指導なども行います。多くの先輩が仲間と共に励まし合いながら夢を実現しています。



## ④ 学生部 (8号館クリスタルホール4階)



1番窓口 実習支援課	実習、免許、資格申請 など
2,3番窓口 教育支援課	授業・成績、保護者会、学生証の発行、各種証明書の発行、学籍管理(入学・退学・休学・復学・転学科)など
4,5,6,7番窓口 学生支援課	奨学金、国際交流、学生寮、学外研修、落とし物、ボランティア、クラブ・同好会、入学式・卒業式・謝恩会 など
8番窓口 知財戦略課 地域連携課	研究所、研究紀要・資料、地域連携、社会貢献 など
9番窓口 経理課	授業料・寮費、自動販売機・コピー機・チャージ機、会計に関する事

## ⑤ 学生部・キャリア支援課 (7号館地下1階)

### 取扱内容

就職・進学等卒業後の進路、  
就職ガイダンス・就職講座、求人、  
キャリア教育、インターンシップ、  
幼稚園・保育園のアルバイトについて

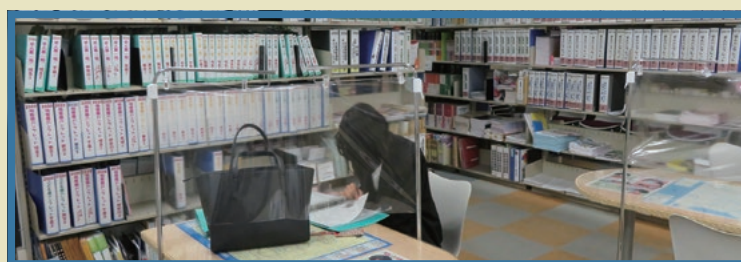
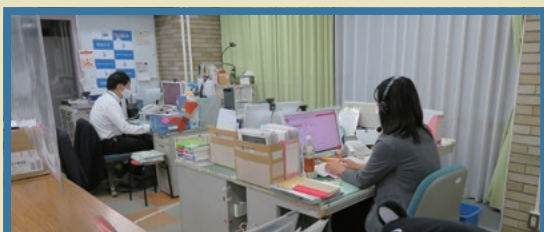
### キャリア支援課によろこそ！

皆さんこんにちは。キャリア支援課は学生の皆さんの就職活動の支援だけではなく、皆さんの将来のキャリアに関する様々な支援を行っています。

どのような進路でも、どの学年でも相談可能です。

現在、新型コロナウイルス感染拡大の防止策として、オンラインでの窓口受付や面談、メールによる履歴書添削等も行っています。まずはキャリア支援課([career@seitoku.ac.jp](mailto:career@seitoku.ac.jp))にご連絡ください。又、業界を牽引する企業のTOPに取材するTOP INTERVIEWといったイベントなども企画していますので、積極的に参加してください。

自分の将来にチャレンジする皆さんを私たちは精一杯支援します！



# キャンパスカレンダー

11月

- 3日(火) 平常授業
- 13日(金) SEITOKU Autumn Program  
～チャレンジDAY～
- 14日(土) 第56回 聖徳祭(オンライン)
- 15日(日)
- 17日(火) 聖徳祭代休
- 23日(月) 平常授業
- 27日(金) 動物慰霊祭(人間栄養)、消防・防災訓練

12月

- 5日(土) 定期演奏会(音楽)
- 13日(日) グループ研究発表会(短大保育Ⅱ)
- 22日(火) 授業終了
- 23日(水) 補講日
- 24日(木)



この学園だより Wa は皆さんの情報誌です!!

今後も内容の充実に努めてまいりますので、ぜひ皆様のご意見・ご感想をお寄せください。  
ご意見・ご感想は、クリスタルホール4階学生支援課「Wa担当者」まで